

What is Your Motherboard in Hindi- मदरबोर्ड की पहचान करे

अपने कंप्यूटर मदरबोर्ड की पहचान या पता करना एक बहुत आसान काम है आपको अपने मदरबोर्ड को क्यों जानना चाहिए? यह पहला सवाल है जो आपके दिमाग में आ सकता है क्योंकि यह हो सकता है कि आपको ड्राइवों को इनस्टॉल या अपडेट करने की आवश्यकता हो, या आपको अपने सिस्टम कॉन्फिगरेशन को अपग्रेड करने की आवश्यकता होती है, उदाहरण के लिए (RAM) रैम की अधिक क्षमता की आवश्यकता है।

मेमोरी या अपने सीपीयू [प्रोसेसर] यदि आप एक छात्र या पेशेवर हैं या सिर्फ यह देखना चाहते हैं कि आपने सही ब्रांड को खरीदा है या नहीं चूंकि सभी कंप्यूटर बाह्य उपकरणों और डिवाइस आपके सिस्टम को अपग्रेड करने के लिए तारों का उपयोग करके मदरबोर्ड से जुड़े होते हैं, आपको मॉडल नंबर, सीरियल नंबर और मदरबोर्ड के निर्माता के बारे में पता होना चाहिए।

विंडोज़ का उपयोग कर अपने मदरबोर्ड की पहचान करें

यहां आप अपने व्यक्तिगत कंप्यूटर सिस्टम में स्थापित मदरबोर्ड की पहचान करना सीखेंगे। वे आम तौर पर एक दूसरे के समान दिखते हैं लेकिन बुनियादी अंतर उनकी मॉडल संख्या, सीरियल नंबर और उनके निर्माता है।

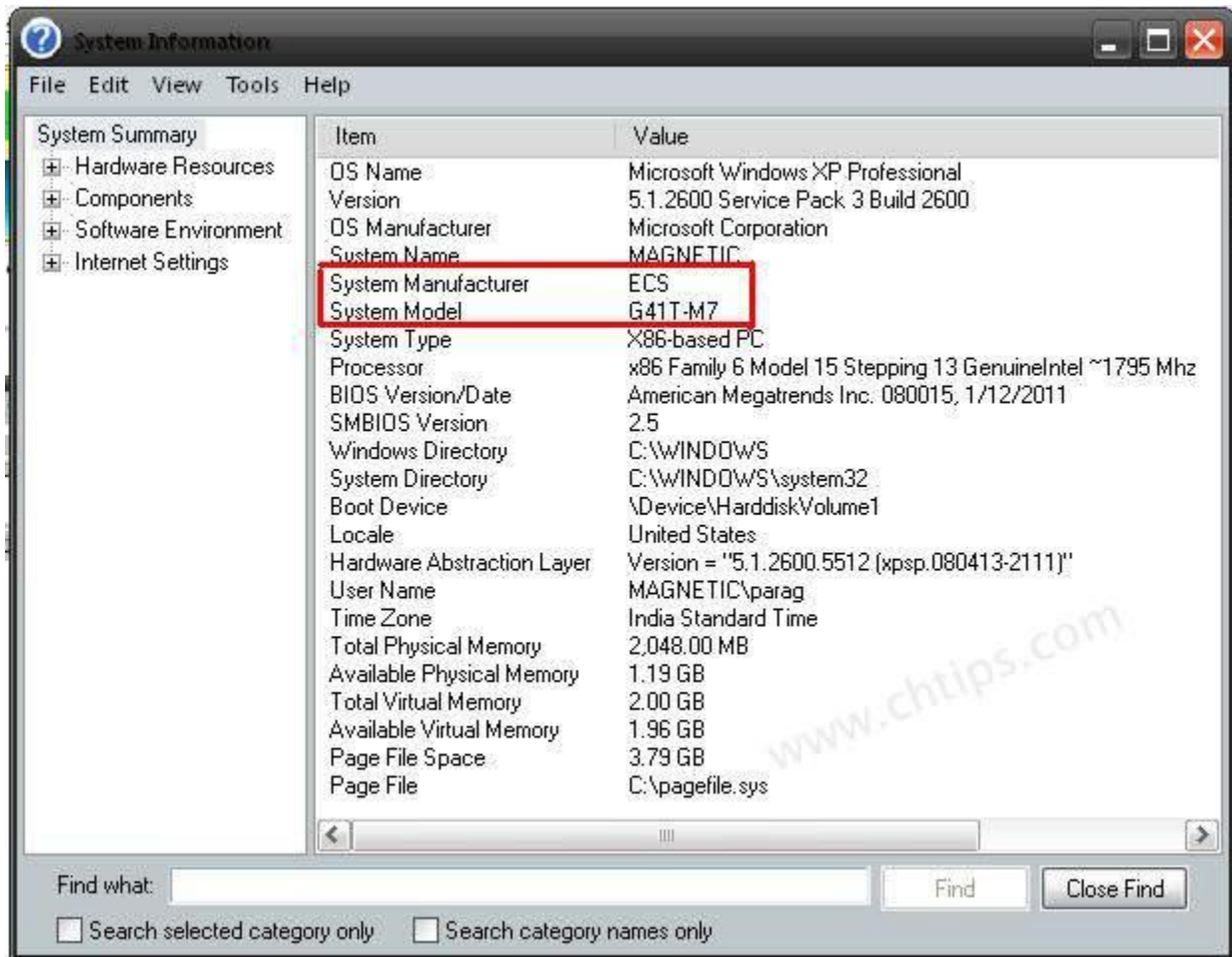
तो मॉडल नंबर, सीरियल नंबर जानने के लिए और निर्माता नीचे दिए गए चरणों का पालन करें ::

Step 1 ::(Go to start---->Run) स्टार्ट पर क्लिक करे ---> रन

Step 2 :: Type In the box -----msinfo32) बॉक्स में टाइप करें ----- msinfo32

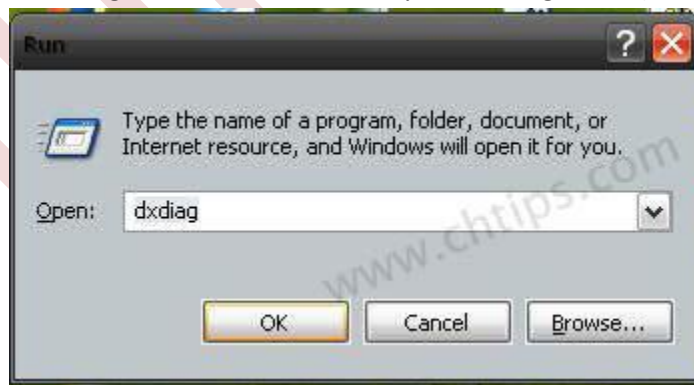


अब मदरबोर्ड निर्माता, मॉडल नंबर, और सीरियल नंबर को ढूंढने के लिए ठीक बटन पर क्लिक करें आपके सिस्टम कॉन्फिगरेशन का पूरा विवरण दिखाता है सिस्टम कॉन्फिगरेशन की उपरोक्त छवि में आप आसानी से उस निर्माता की पहचान कर सकते हैं जो ECS और सिस्टम मॉडल G41T-M7 है।

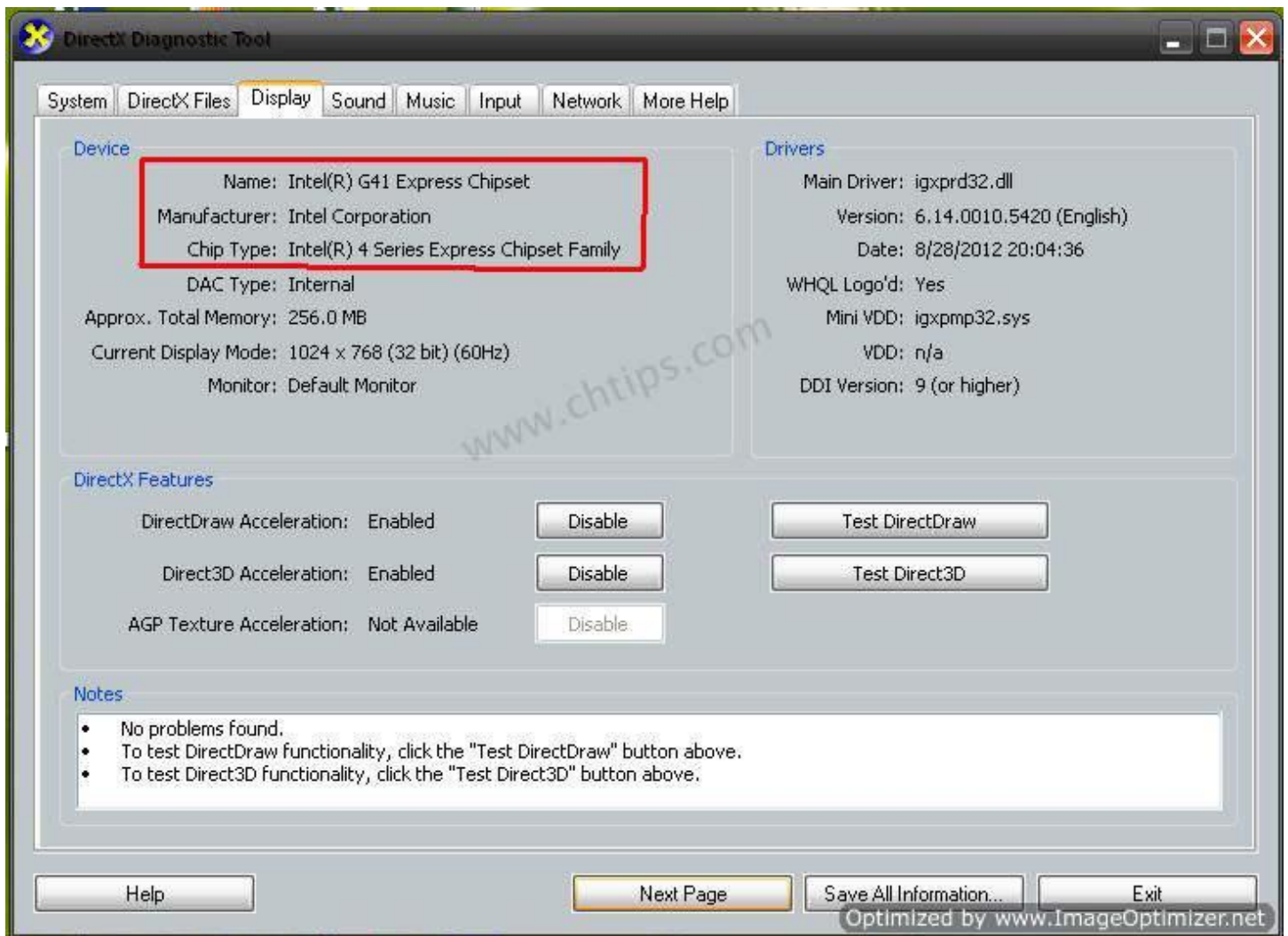


Method 2 ::

- Step 1 - Go to Start ---->Run
- Step 2 - (Type In the box -----dxdiag click on ok to find the system configuration) dxdiag

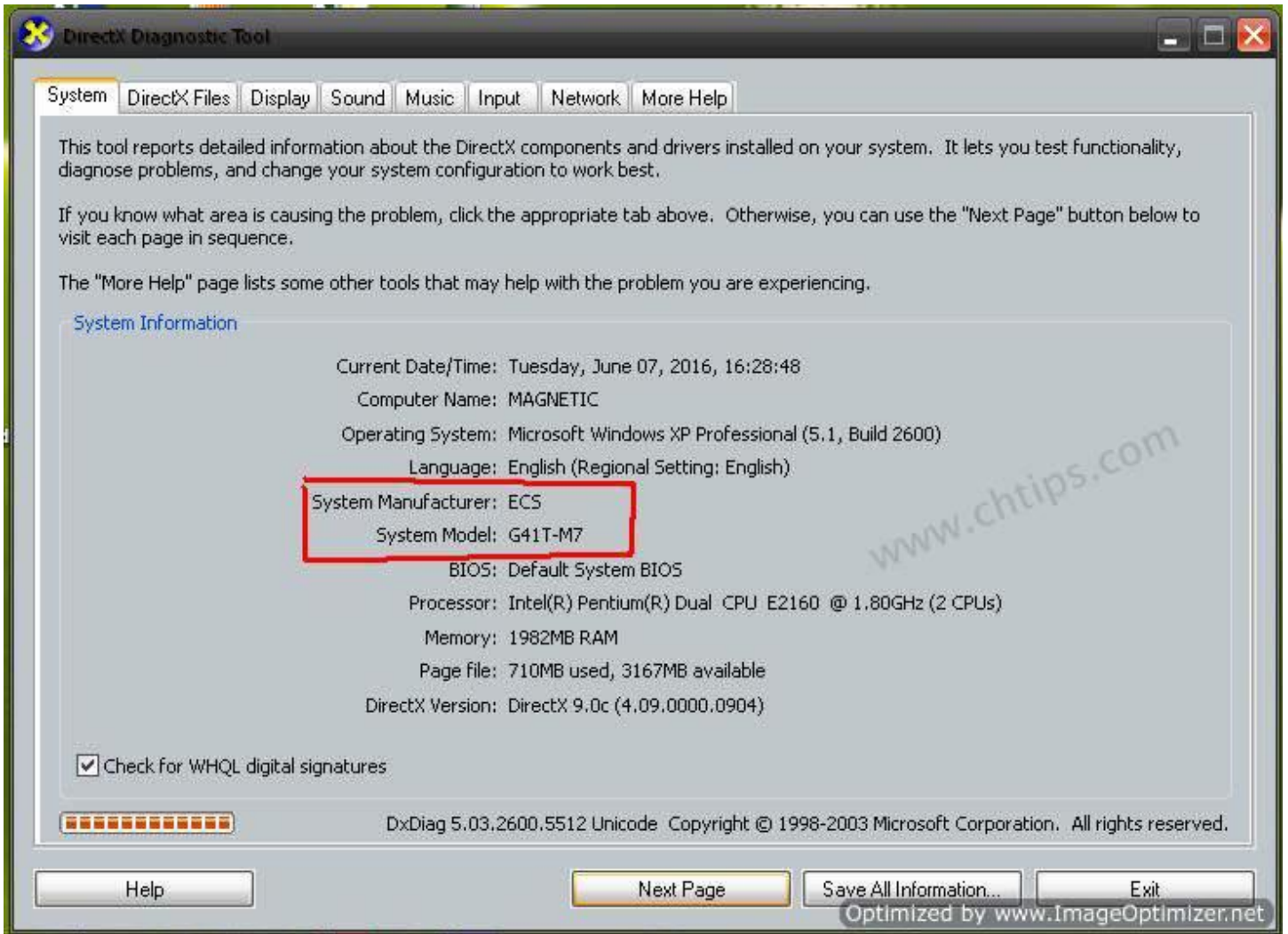


Dxdiag कमांड की छवि पर सिस्टम कॉन्फिगरेशन, नाम, निर्माता और चिप प्रकार का पूरा विवरण दिखाया गया है।



Method 3

- Step 1
- Go to Start ---->All Programs---Accessories----System tools----System Information Now click on tools in menu bar and click on dxdiag



थर्ड पार्टी सॉफ्टवेयर की मदद से मदरबॉर्ड की पहचान करे

कई दूसरे सॉफ्टवेयर हैं जो कंप्यूटर मदरबोर्ड और सिस्टम कॉन्फिगरेशन को पहचानने या ढूँढने के लिए उपयोग किया जाता है।

इस सॉफ्टवेयर का उपयोग करके आप मुख्य बोर्ड, (RAM) रेम , BIOS आदि का आसानी से पता लगा सकते हैं। अब इस सॉफ्टवेयर का उपयोग करके आपको कंप्यूटर केस खोलने की आवश्यकता नहीं होगी। इस उद्देश्य के लिए व्यापक रूप से उपयोग किए जाने वाले कुछ कंप्यूटर सॉफ्टवेयर हैं:

Cpu-Z - सीपीयू-जेड

Belarc Advisor - बेलर्स एडवाइजर

Sandra Lite - सैंड्रा लाइट

AIDA64

Hwinfo32

CPU-Z - सीपीयू- Z :: यह सॉफ्टवेयर सिस्टम कॉन्फिगरेशन को जानने के लिए उपयोग किया जाता है यह (RAM) रेम, BIOS, मदरबोर्ड आदि है। आप सॉफ्टवेयर को यहां डाउनलोड कर सकते हैं और सिस्टम की किसी भी जानकारी को ढूंढने के लिए इसे चला सकते हैं |

स्थापना [Installation] पूर्ण होने के बाद आपको अपने डेस्कटॉप पर एक आइकन दिखाई देगा। अगली बात यह है कि अपने डेस्कटॉप स्क्रीन पर जल्द ही आइकन पर डबल क्लिक करें और नीचे दी गई छवि दिखाई दे।



सीपीयू- Z की उपरोक्त छवि में आप अपने मदर बोर्ड के निर्माता और मॉडल नंबर आसानी से पा सकते हैं ..

Belarc Advisor - बेलक एडवाइजर :: बेलर्स एडवाइजर का उपयोग कर यह मुख्य बोर्ड का पता लगाने और सिस्टम विन्यास खोजने के लिए बहुत आसान है। डाउनलोड Berlac एडीवीकोर और सॉफ्टवेयर चलाने के लिए.

<http://www.chtips.com/hindi/what-is-your-motherboard-in-hindi.php>

<http://www.chtips.com/hindi/motherboard-form-factor-in-hindi.php>

<http://www.chtips.com/hindi/types-of-motherboard-in-hindi.php>

Up-to-date 126 missing (or more)†
out of date. [Click here](#) for the latest definitions.

Computer Profile Summary

Computer Name: magnetic (in MSHOME) — abvc
Profile Date: Tuesday, June 07, 2016 4:03:00 PM
Advisor Version: 8.5c
Windows Logon: parag

View the Enterprise version of the Belarc Advisor

	System Model
	ECS G41T-M7 1.0 Enclosure Type: Desktop
	Main Circuit Board ^b
	Board: ECS G41T-M7 1.0 Bus Clock: 200 megahertz BIOS: American Megatrends Inc. 080015 01/12/201