

Create Bootable Pendrive in Hindi - बूटेबल पेन ड्राइव कैसे बनाये

यदि आप बूटेबल USB पेन ड्राइव कैसे बनाये ये खोज रहे हैं तो आपको लिए यह आर्टिकल उपयोगी हो सकता है। कंप्यूटर बूटिंग के लिए हम आमतौर पर सीडी या डीवीडी से बूट करते हैं जो कंप्यूटर बूट के लिए एक पारंपरिक तरीका है।

कंप्यूटर के लिए सीडी या डीवीडी का उपयोग करने में कई प्रॉब्लम हैं बूटेबल सीडी या डीवीडी को बूट करने से आम तौर पर कर्प्ट हो जाता है या क्षतिग्रस्त हो जाता है क्योंकि यह खरोंच से सुरक्षित या बनाए रखने में बहुत मुश्किल है तो आजकल कई पेशेवर और घरेलू उपयोगकर्ता अपने कंप्यूटर या लैपटॉप में नए ऑपरेटिंग सिस्टम INSTALL करने के लिए बूटेबल पेन ड्राइव बनाते हैं। जब आप गूगल पर सर्च करोगे तो आपको ढेर सरे आर्टिकल मिल जायेंगे लेकिन यहां मैं एक बूटेबल यूएसबी पेन ड्राइव या फ्लैश ड्राइव बनाने का हर संभव तरीका साझा करने जा रहा हूँ।

बूटेबल या स्टार्टअप पेन ड्राइव मुख्यतः खराब ऑपरेटिंग सिस्टम फाइलों की मरम्मत के लिए उपयोग किया जाता है जो गलती से DELETE या UPDATE करने से क्षतिग्रस्त होती हैं जो एक ऑपरेटिंग सिस्टम के लिए अपनी पूर्ण क्षमता के प्रदर्शन के लिए आवश्यक होती हैं ऑपरेटिंग सिस्टम कुछ वायरस से दूषित हो सकता है जो इंटरनेट पर फैले हुए हैं और जब इन प्रकार के वायरस हमारी हार्ड डिस्क से संपर्क में आते हैं तो वे कुछ महत्वपूर्ण सिस्टम या ऑपरेटिंग सिस्टम फाइलें संक्रमित करते हैं जो सामान्य कंप्यूटर बूटिंग के लिए आवश्यक हैं।

बूटेबल यूएसबी पेन ड्राइव या फ्लैश ड्राइव क्या है?- What is Bootable Pendrives

बूटेबल यूएसबी पेन ड्राइव या फ्लैश ड्राइव एक उपकरण है जिसकी सहायता से हम ऑपरेटिंग सिस्टम को हमारे कंप्यूटर हार्ड डिस्क पर INSTALL कर सकते हैं। बूटेबल USB डिवाइस बनाने के लिए कुछ आवश्यकताएँ हैं जैसे आप ऑपरेटिंग सिस्टम की IOS IMAGE की आवश्यकता होगी।



मान लें कि आप विंडोज़ एक्सपी की बूटेबल पेन ड्राइव बनाना चाहते हैं, आपको निश्चित रूप से WINDOW XP की IOS फाइल की आवश्यकता होगी या आपको विंडोज 7 की स्टार्टअप पेन ड्राइव बनाने की ज़रूरत है, तो आपको विंडो 7 की ISO इमेज की आवश्यकता होगी अगर आपको लिनक्स की BOOTABLE बनाना है तो LINUX की इमेज होना चाहिए और UBUNTU

दूसरी बात, आप अपनी विंडोज़ OS सीडी या डीवीडी सीधे DVD-RW के अंदर दाल कर सकते हैं जहां सॉफ्टवेयर एक बूटेबल पेन ड्राइव बनाने के लिए सभी फाइलों और फ़ोल्डरों को इकट्ठा करती है। अगर आपके पास IOS IMAGE नहीं है तो आप बस अपनी बूट सीडी या डीवीडी से आपकी हार्ड डिस्क पर ऑपरेटिंग सिस्टम की सभी फाइलों को कॉपी कर सकते हैं ताकि जब हम नीचे दिए गए सॉफ्टवेयर के बारे में सीखें फ़ाइलों के लिए आप कंप्यूटर को ब्राउज़ कर सकते हैं और उनका पता लगा सकते हैं।

दिए गए विधियों का उपयोग करके आप अन्य सभी विंडोज़ ऑपरेटिंग सिस्टम के लिए अपनी बूट करने योग्य यूएसबी पेन ड्राइव बना सकते हैं अन्य ऑपरेटिंग सिस्टम के लिए कोई अलग तरीके नहीं हैं। यदि आप 1 बूटेबल माध्यम बनाने में सफल रहे हैं तो निश्चित रूप से आप अन्य OS के लिए भी कर सकते हैं। दूसरे, आपके पास पेन ड्राइव की अच्छी गुणवत्ता होनी चाहिए, अधिमानतः 8 जीबी से अधिक का उपयोग करें क्योंकि यह प्रक्रिया के दौरान अधिक सुविधाजनक होगा क्योंकि नए ऑपरेटिंग सिस्टम आकार में बहुत बड़ा है, आपके पास एक बड़ा कैपेसिटी वाला फ्लैश ड्राइव होना चाहिए। मैं व्यक्तिगत रूप से 16 जीबी से अधिक की क्षमता के साथ एक फ्लैश ड्राइव का उपयोग करता हूँ याद रखने के लिए एक अन्य महत्वपूर्ण बात यह है कि आपके पेन ड्राइव को यूएसबी 2.0 या 3.0 का समर्थन करना चाहिए ताकि बूटेबल माध्यम बना सके

How To Create a Bootable USB Pendrive or Flash Drive - बूटेबल यूएसबी पेनड्रीव या फ्लैश ड्राइव कैसे बनाएँ

1] पेन ड्राइव का उपयोग करें जिनकी क्षमता 8 जीबी से अधिक है अपर्याप्त स्थान की त्रुटियों से बचने के लिए, जबकि बूटेबल यूएसबी फ्लैश डिस्क बनाने की प्रक्रिया चल रही है जब यह त्रुटि आती है तो निराशाजनक होगा। इसलिए कृपया ध्यान दें।

2] आपको BOOTABLE PENDRIVE बनाने के लिए मुफ्त सॉफ्टवेयर की ज़रूरत होगी।

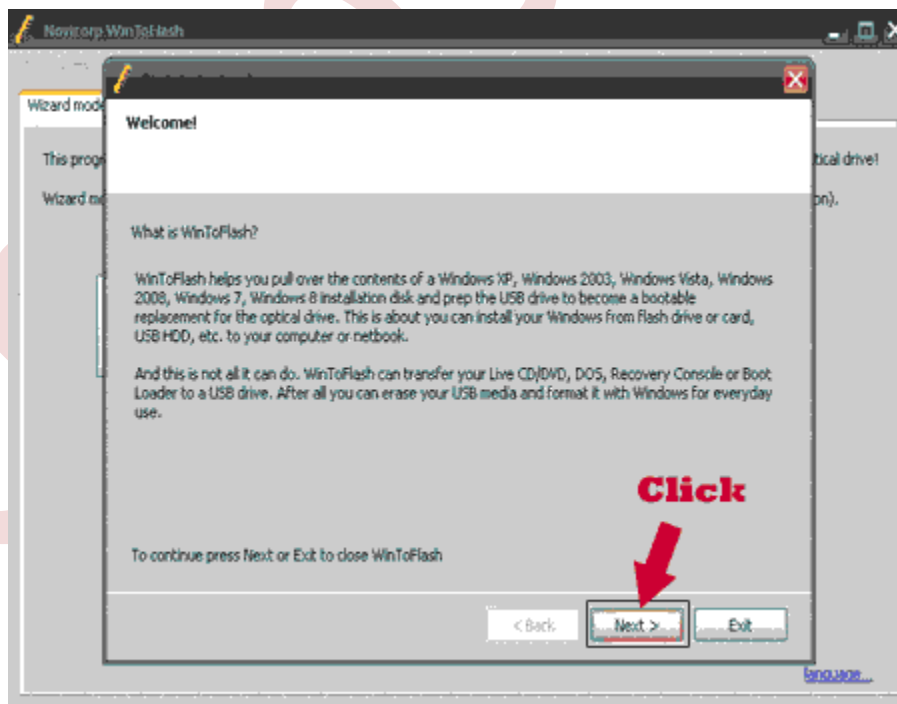
Novicorp win to Flash Software को संचालित करने और प्रबंधित करने के लिए बेहद आसान है। मैंने कई सालों से बिना किसी समस्या के इस सॉफ्टवेयर का इस्तेमाल किया है।

3] इस प्रक्रिया के महत्वपूर्ण चरण में आपके पास OS की ISO IMAGE होनी चाहिए,।

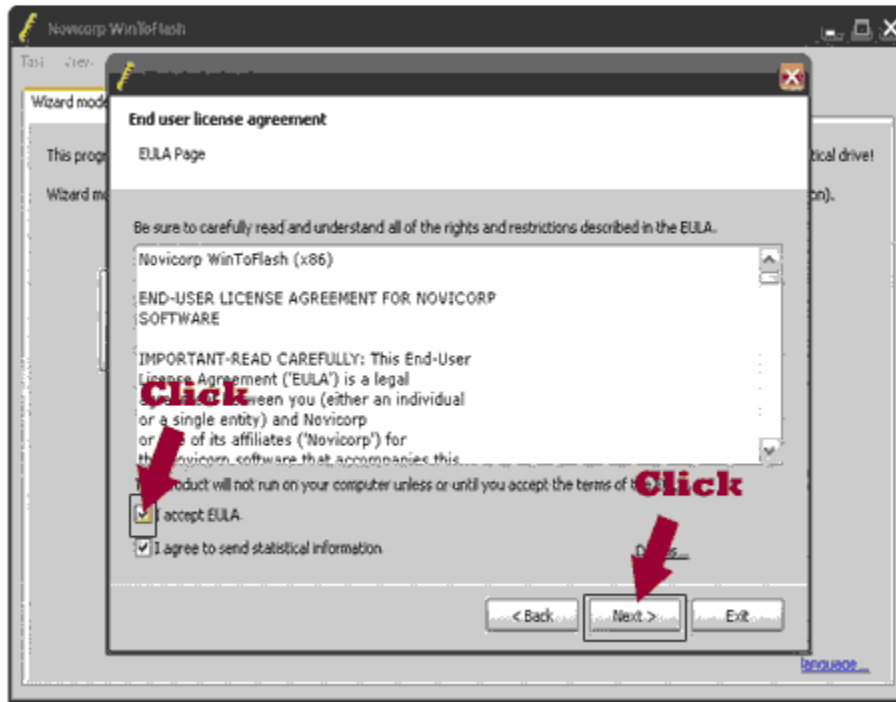
अगर आपके पास किसी भी ऑपरेटिंग सिस्टम की सीडी या डीवीडी है जिसमें आप अपनी हार्ड डिस्क पर स्रोत के लिए सभी फाइलों और फ़ोल्डरों को बूटेबल प्रतिलिपि बनाना चाहते हैं और इसे सुरक्षित रखने के लिए Novicorp Win To Flash Software आपको स्थान के लिए संकेत दे रहा है जहां वे संग्रहीत हैं यहां हमारे पास IOS इमेज का उपयोग करने या कॉपी किए गए विंडो सिस्टम फाइल का उपयोग करने का विकल्प है, जो हमने हमारी हार्ड डिस्क में पहले कॉपी की है।

.। लेकिन आपको यह सुनिश्चित करना होगा कि आपका स्रोत सीडी या डीवीडी त्रुटि रहित है ताकि आप एक त्रुटि-मुक्त बूट पेन ड्राइव कर सकें और आपको भविष्य की जटिलताओं का सामना न करना पड़े।

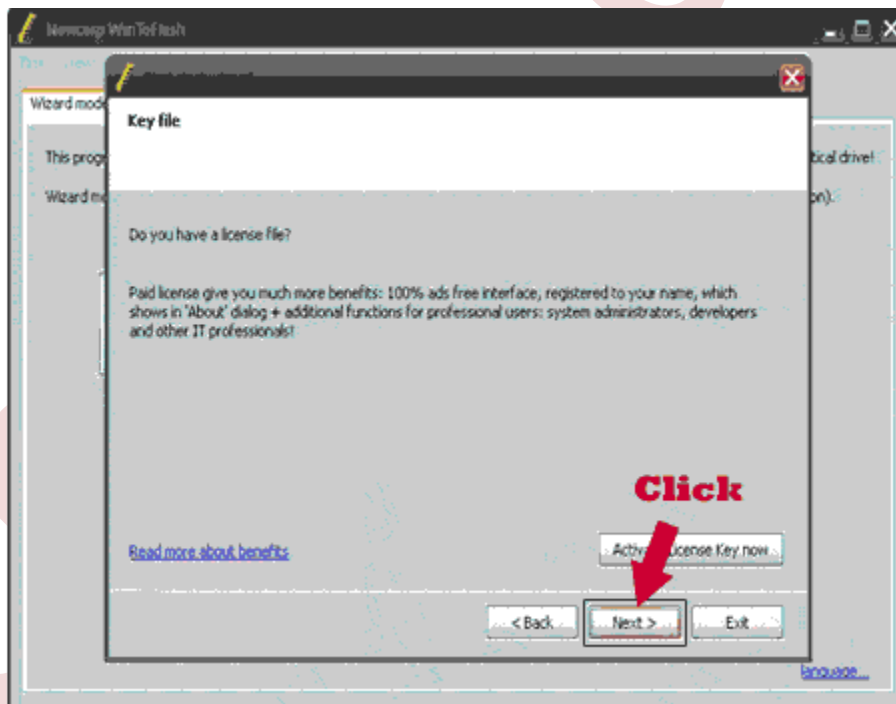
Step 1 :: DOWNLOAD पूरा होने के बाद एक ZIP फाइल मिलेगी उसको UNZIP करें और NOVICORP.EXE पर डबल क्लिक कर के INSTALL कर लें।



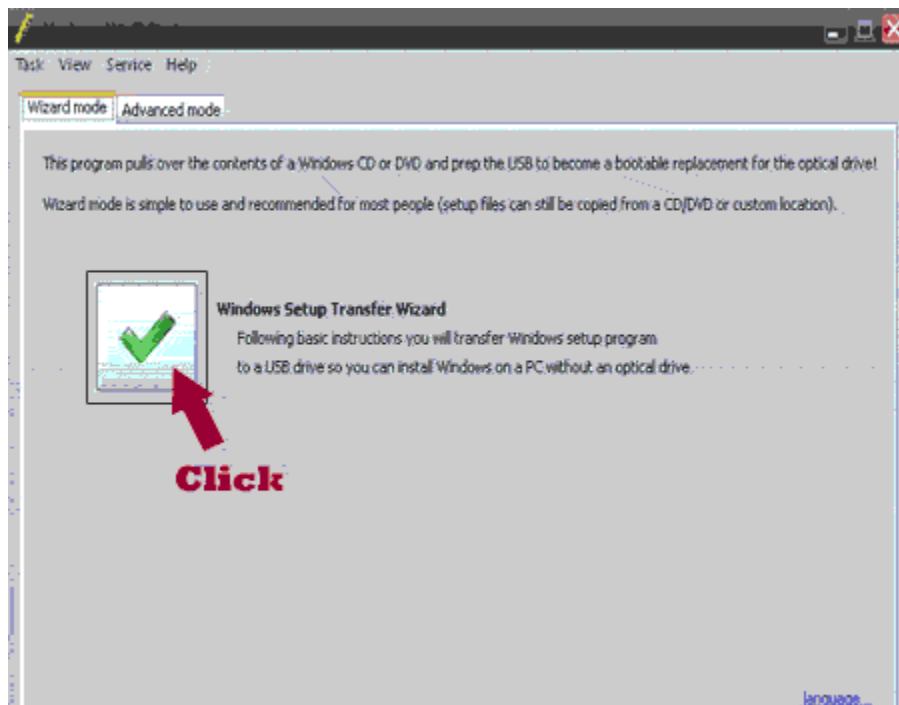
Step 2 ::(Next) पर क्लिक करें



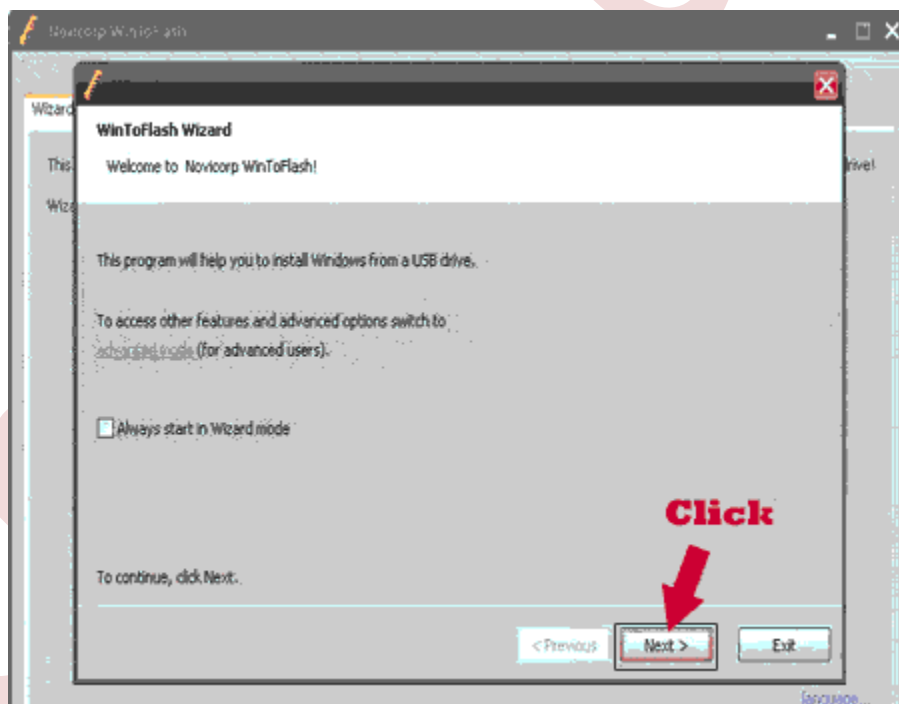
Step 3:: (Next) पर क्लिक करें



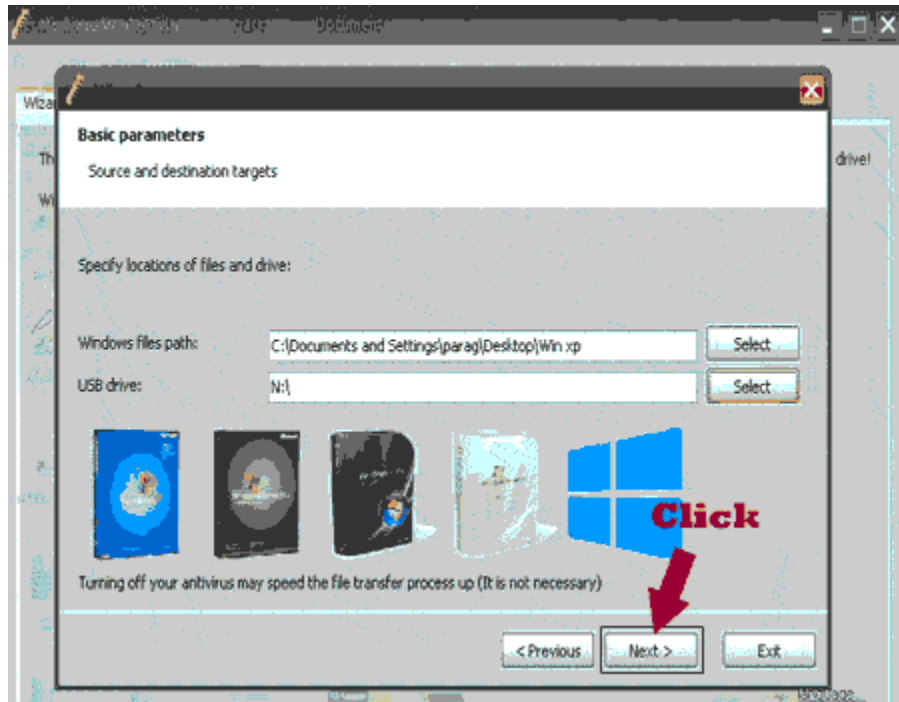
Step 4 :: (Next) पर क्लिक करें



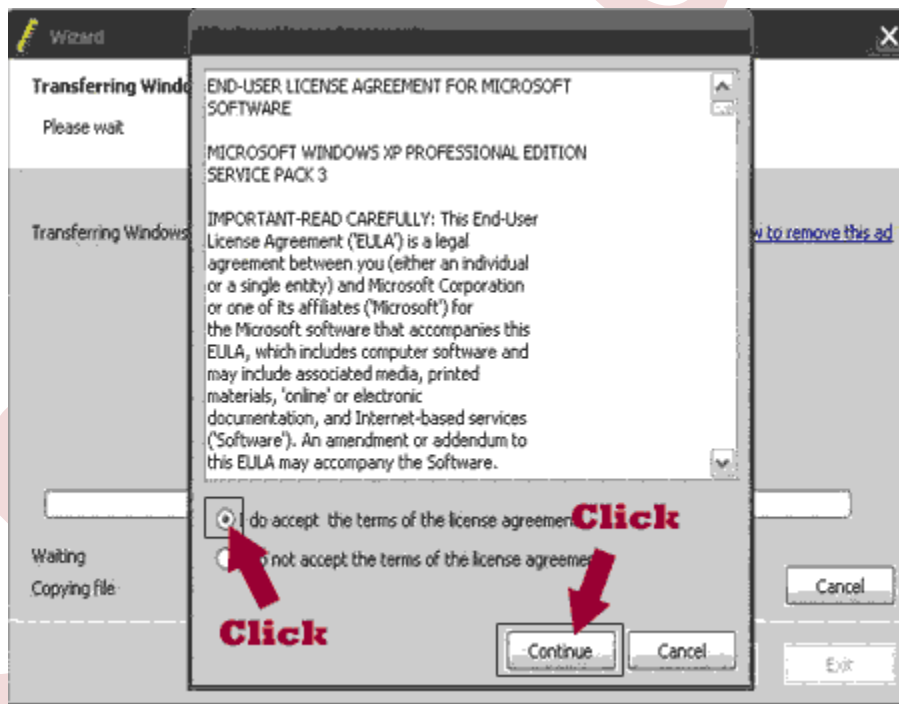
Step 5 :: (Next) पर क्लिक करें



Step 6 :: (Next) पर क्लिक करें Windows File Path --(Select your Windows Source It Can be Windows 8 DVD, Windows 8 ISO Image, Or previously copied Source in Hard disk) USB Drive----- (Drive Assign To Pen drive: Here my Pen drive's Assign drive letter is N)



Step 7 ::(Next) पर क्लिक करें

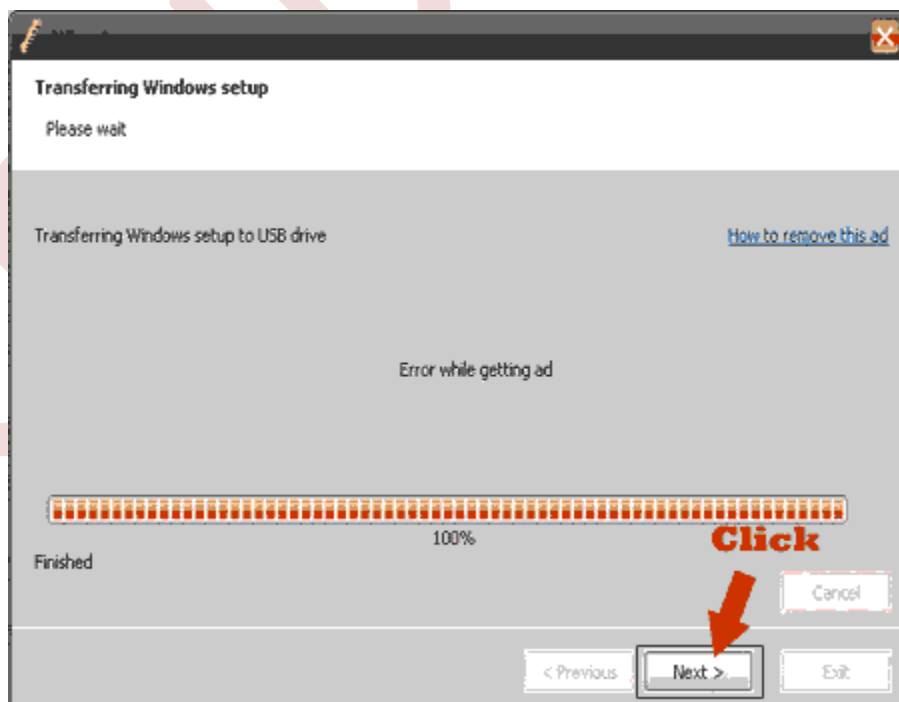


Step 8:: (Next) क्लिक करें अब ये एक महत्वपूर्ण नोटिस है कि आपको ध्यान देने की आवश्यकता हो सकती है कि सॉफ्टवेयर हमें संकेत देता है कि वह आपके PENDRIVE से सभी डेटा मिटा देगा। यह आपके USB पेन ड्राइव से सभी डेटा को प्रारूपित करेगा, इसलिए सावधान रहें और किसी भी अन्य गंतव्य पर अपने सभी महत्वपूर्ण डेटा को हार्ड डिस्क या किसी अन्य फ्लैश ड्राइव पर बैकअप लें। अगर आपके पास कोई महत्वपूर्ण डेटा मौजूद नहीं है तो (Next) पर क्लिक करें



Step 9:: समाप्त (Next) पर क्लिक करें (बधाई: आपने सफलतापूर्वक BOOTABLE पेंड्रैव बनाया है)

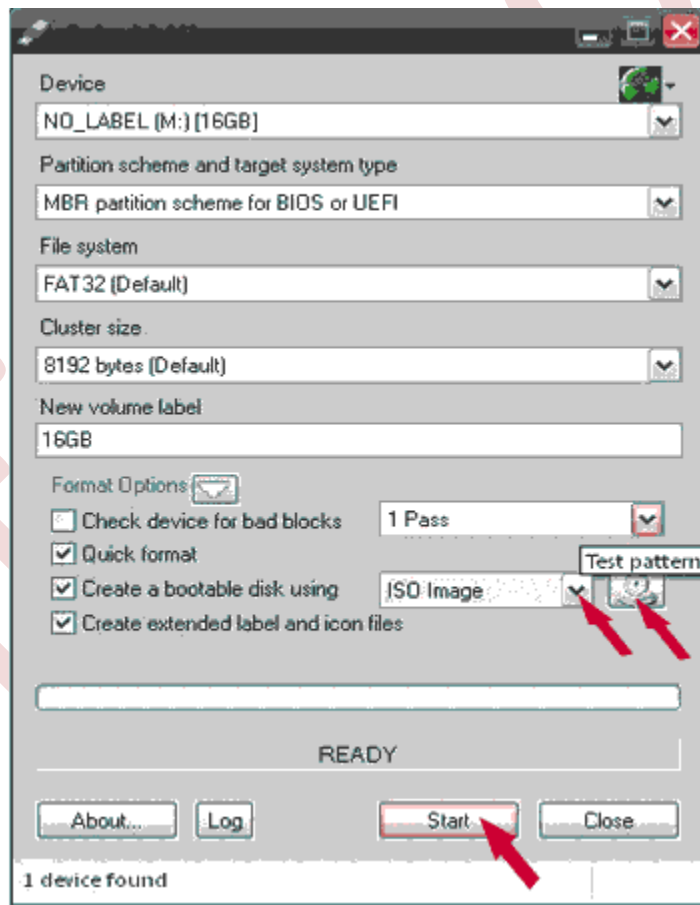
Tip :: Win7, Vista, win8, win 8.1 आदि के लिए समान प्रक्रिया का प्रयोग करें अब बायोस सेटिंग पर जाएं और आवश्यक परिवर्तन करें और इस पेन ड्राइव का उपयोग करके अपने सिस्टम को बूट करें .. आप सॉफ्टवेयर को कॉपी भी कर सकते हैं जो आपकी हार्ड डिस्क [HDD] सीधे नए पेन ड्राइव पर जो हमने अभी स्थापित सॉफ्टवेयर के लिए बनाया है जो कंप्यूटर में ऑपरेटिंग सिस्टम स्थापित होने के बाद आवश्यक है।



रूफस का उपयोग कर XP-7-8-10 के लिए बूटेबल पेन ड्राइव बनाये - Create a Bootable USB Pendrive For XP -7-8-10 Using Rufus

अब यहां बूटेबल यूएसबी फ्लैश ड्राइव बनाने के कई तरीके हैं। RUFUS एक और उत्कृष्ट सॉफ्टवेयर है जो हमें स्टार्टअप ड्राइव बनाने की अनुमति देता है। RUFUS बहुत छोटा सॉफ्टवेयर है लेकिन वास्तव में बहुत शक्तिशाली है जो हमें अपने लक्ष्यों को पूरा करने में मदद करता है।

- RUFUS सॉफ्टवेयर का उपयोग करने के लिए आवश्यकता है
- पेन ड्राइव का उपयोग करें जिसका क्षमता 8 जीबी से अधिक है
- आपको यहां RUFUS सॉफ्टवेयर डाउनलोड करने की आवश्यकता होगी
- IOS IMAGE फ़ाइल विंडोज एक्सपी, 7, 8 या 10
- अपने RUFUS सॉफ्टवेयर को केवल डबल क्लिक करके खोलें और आप नीचे की तस्वीर की तरह देखेंगे।



STEP 1 :: आपके कंप्यूटर कैबिनेट में उपलब्ध यूएसबी पोर्ट में से किसी एक को अपने पेन ड्राइव से कनेक्ट करें जो आमतौर पर पिछली ओर या सामने की ओर स्थित हैं।

STEP 2 :: Device Option पर क्लिक करें और आप लेबल और आकार के साथ अपने पेन ड्राइव को देख सकेंगे .. चुनें

STEP 3 :: अब IOS IMAGE का चयन करने का समय है जिसे आपने उपर्युक्त लिंक से पहले डाउनलोड किया है जिसे मैंने पहले उल्लेख किया है।

STEP 4 :: START पर क्लिक करने से पहले पेन ड्राइव में मौजूद सभी डेटा का बैक अप लेना महत्वपूर्ण है क्योंकि RUFUS सॉफ्टवेयर जानबूझकर आपके यूएसबी स्टिक के अंदर सभी डेटा डिलीट कर देता है .. इसलिए यहां सावधान रहें

STEP 5 :: सॉफ्टवेयर के बाईं ओर मौजूद स्टार्ट बटन पर क्लिक करें जिसे आप वर्तमान में देख रहे हैं। कुछ समय के लिए प्रतीक्षा करें बूटेबल यूएसबी फ्लैश या पेन ड्राइव बनाने के लिए समय लेने के लिए पूरी तरह से ऑपरेटिंग सिस्टम और गति के आकार पर निर्भर करता है आपके कंप्यूटर या लैपटॉप का।

अब बूटेबल यूएसबी स्टिक बनाने के बाद CMOS पर जायें | BIOS कॉन्फिगरेशन और बूट ऑर्डर को अपने पेन ड्राइव पहले पर बदलें। इस चरण को पूरा करने के बाद अब आप सफलतापूर्वक अपने कंप्यूटर या लैपटॉप हैं जो आपने हाल ही में बनाया है उसे पेन ड्राइव की मदद से उपयोग कर सकते हैं।

Important Tip :: अब आपकी मेमोरी स्टिक के रूप में आप आवश्यक सॉफ्टवेयर को सहेज सकते हैं जो आप ऑपरेटिंग सिस्टम आपके कंप्यूटर हार्ड डिस्क ड्राइव पर सफलतापूर्वक इंस्टॉल हो जाने के बाद स्थापित हो जाएगा।

डॉस कमांड का उपयोग कर बूट करने योग्य यूएसबी पेंड्रिव बनाएं [डिस्कपार्ट]- Make Bootable USB Pendrive Using Dos Command [DISKPART]

डिस्कपार्ट एक एक्सटर्नल डॉस कमांड है जो सभी विंडोज ऑपरेटिंग सिस्टम जैसे विंडोज XP 7 8 10 और 10.0 में उपलब्ध है। DISKPART कमांड रिकवरी कंसोल कमांड है जो हमें आंतरिक हार्ड डिस्क को delete, create, erase, clean और फॉर्मेट करने में मदद करता है। FAT 32 और NTFS का उपयोग कर. DISKPART कमांड का उपयोग आंतरिक हार्ड डिस्क ड्राइव में और REMOVABLE डिस्क जैसे यूएसबी फ्लैश ड्राइव और पेन ड्राइव डिस्कपार्ट कमांड बहुत उपयोगी कमांड है और यह बहुत शक्तिशाली है

यूएसबी फ्लैश ड्राइव बनाने के लिए डिस्कपार्ट कमांड का पूरा उपयोग

STEP 1 :: बस स्टार्ट मेनू पर क्लिक करें और डायलॉग बॉक्स में diskpart टाइप करें अब एक पॉप विंडो शीर्ष पर स्थित diskpart कमांड का पता लगाने के लिए दिखाई देगी। दूसरा, diskpart पर राइट क्लिक करें और ADMINISTRATIVE के रूप में चलाएं चुनें। चित्र नीचे दिखाया गया है

STEP 2 :: LIST DISK टाइप करें और ENTER दबायें..

STEP 3 :: अब डिस्क का चयन करें जिसे आप बूट करना चाहते हैं, आम तौर पर डिस्क 1 को चुना जाता है। बस टाइप करें LIST DISK और कीबोर्ड से एंटर दबाएं

STEP 4 :: अब SELECT DISK 1 टाइप करें और कीबोर्ड से एंटर दबाएं।

STEP 5 :: CLEAN टाइप करें

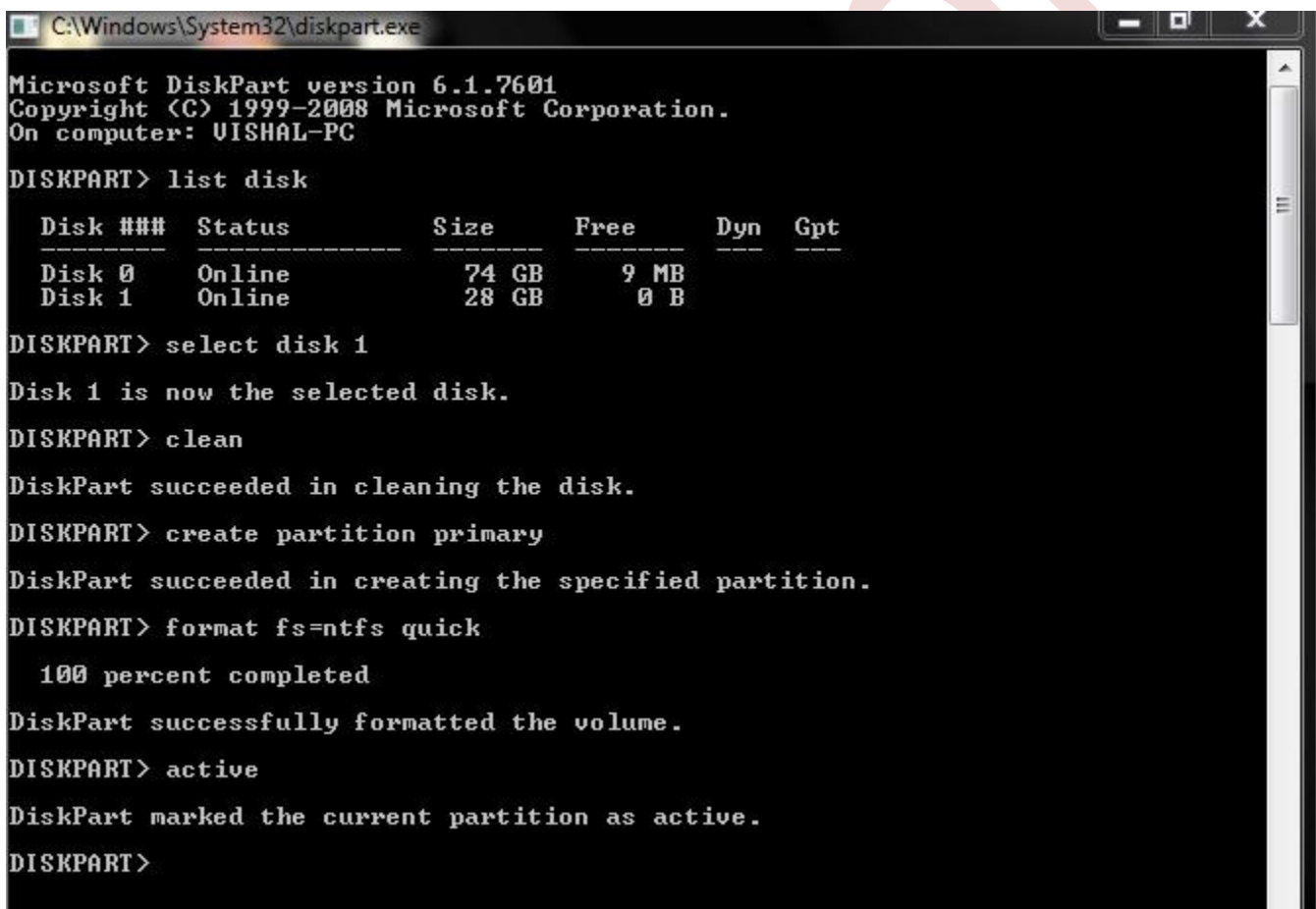
STEP 6 :: यहां इस चरण में आपको PRIMARY PARTITION बनाना है इसलिए टाइप करे CREATE PRIMARY पार्टिशन और एंटर दबाये |

STEP 7 :: इस चरण में आपको अपना पेन ड्राइव FORMAT करना पड़ेगा ताकि वो सही से काम कर सके | आपके आप २ विकल्प हैं १] FAT [FILE ALLOCATION TABLE] २] NTFS [NEW TECHNOLOGY FILE SYSTEM] :: पेन ड्राइव को FORMAT करने के लिए टाइप करे | FORMAT FS =NTFS QUICK और एंटर दबाये [QUICK =FORMAT को जल्दी से पूरा करने के लिए]

STEP 8 :: आपको केवल ACTIVE टाइप करना होगा

STEP 9 :: आपने सफलतापूर्वक FORMAT किया है और ड्राइव को ACTIVE बना दिया है। अंत में अपने विंडोज सीडी या डीवीडी पर जाएं और सभी फाइलों और फ़ोल्डरों की प्रतिलिपि बनाएँ और नए बनाए गए यूएसबी पेंड्रिव में पेस्ट करें।

नीचे में आपको सभी डिस्कपार्ट कमांड को एक बार में दिखाने जा रहा हूँ ..



```
C:\Windows\System32\diskpart.exe
Microsoft DiskPart version 6.1.7601
Copyright (C) 1999-2008 Microsoft Corporation.
On computer: UISHAL-PC

DISKPART> list disk

   Disk ###  Status              Size               Free              Dyn  Gpt
   -----  -
   Disk 0    Online              74 GB              9 MB
   Disk 1    Online              28 GB              0 B

DISKPART> select disk 1
Disk 1 is now the selected disk.

DISKPART> clean
DiskPart succeeded in cleaning the disk.

DISKPART> create partition primary
DiskPart succeeded in creating the specified partition.

DISKPART> format fs=ntfs quick
    100 percent completed
DiskPart successfully formatted the volume.

DISKPART> active
DiskPart marked the current partition as active.

DISKPART>
```

References ::

- <http://www.chtips.com/hindi/boot-computer-using-cd-or-dvd-in-hindi.php>
- <http://www.chtips.com/hindi/boot-computer-from-usb-in-hindi.php>

- <http://www.chtips.com/hindi/create-bootable-pendrive-in-hindi.php>
- <http://www.chtips.com/hindi/create-a-dos-bootable-usb-pendrive-in-hindi.php>
- <http://www.chtips.com/hindi/create-dos-bootable-pendrive-in-4-clicks.php>

chtips.com