

Boot Computer From USB Pendrive in Hindi - पेन ड्राइव की मदद से कंप्यूटर शुरू कैसे करे?

Boot Computer Using Any USB Pen Drive in Hindi Language? ::हमें किसी भी यूएसबी पेन ड्राइव या सीडी या डीवीडी का उपयोग करने के लिए बूट कंप्यूटर की आवश्यकता क्यों है? सबसे पहले ऐसा करने की आवश्यकता क्यों है? मान लीजिए हमें कम्प्यूटर हार्ड डिस्क में ऑपरेटिंग सिस्टम को बदलने या नवीनीकृत करने के लिए किसी भी बाहरी स्रोत जैसे फ्लैश ड्राइव, डीवीडी, सीडी का उपयोग कर कंप्यूटर को बूट करना पड़ता है।

ऑपरेटिंग सिस्टम की खराब सिस्टम फ़ाइलों के कारण कभी-कभी हमें पीसी की मरम्मत के लिए बूट करना पड़ता है। प्रारंभिक रूप से कंप्यूटर डिफ़ॉल्ट बूट द्वारा या कंप्यूटर के कैबिनेट में मौजूद INTERNAL हार्ड डिस्क से शुरू होता है या सामान्यतः कंप्यूटर कैबिनेट या चेसिस के रूप में कहा जाता है। भ्रष्ट सिस्टम फ़ाइलों के पीछे मुख्य कारण वायरस होता है या कुछ महत्वपूर्ण सिस्टम फ़ाइलों को गलती से डिलीट या अपग्रेड किया हो जो कंप्यूटर बूटिंग के लिए आवश्यक हैं।

अगर हमारे कंप्यूटर को कोई बूट करने योग्य सिस्टम फाइल नहीं मिलती है जो इसे INTERNAL हार्ड डिस्क से बूट करने से इंकार करती है और आम तौर पर हमें “DISK BOOT FAILURE REPLACE THE DISK AND PRESS ENTER” or “INVALID SYSTEM FILES” or “SYSTEM BOOT FAILURE” एरर आते हैं | हमें अपने कंप्यूटर को किसी अन्य माध्यम से आज बूट करने की आवश्यकता है, यूएसबी पेन ड्राइव या यूएसबी फ्लैश ड्राइव्स कंप्यूटर को बूट करने के लिए प्राथमिक स्रोत हैं क्योंकि वे हैंडल करने में आसान हैं और नए बूट करने योग्य पेन ड्राइव बनाने में बेहद आसान हैं।

प्रक्रिया शुरू करने के लिए आपको एक यूएसबी पेन ड्राइव की आवश्यकता होगी। प्रारंभ में, आपको बूट करने योग्य यूएसबी पेन ड्राइव बनाने के लिए किसी भी सॉफ्टवेयर का उपयोग करना होगा जो हमें बूट योग्य माध्यम बनाने की अनुमति देता है। बूट करने योग्य यूएसबी पेन ड्राइव बनाने के लिए कुछ आवश्यकताएं हैं जो हमें एक कंप्यूटर को बूट करने की अनुमति देती हैं और किसी भी ऑपरेटिंग सिस्टम की एक नई प्रतिलिपि स्थापित करने के लिए जो कि आप अपने कंप्यूटर हार्ड डिस्क पर INSTALL करना चाहते हैं

Complete Process How to Boot Computer from USB Pen drive - कंप्यूटर को USB से बूट कैसे करे

सबसे पहले आपको एक यूएसबी पेन ड्राइव की आवश्यकता होगी जिसकी क्षमता 8 जीबी आकार से अधिक होनी चाहिए क्योंकि आपके फ्लैश ड्राइव में प्रतिलिपि करने वाली फाइलें फ्लैश ड्राइव की क्षमता से कम होनी चाहिए अन्यथा यह बूट करने योग्य माध्यम बनाने में



बहुत मुश्किल

होगा जो विंडोज़

इंस्टॉलेशन और कंप्यूटर बूटिंग की प्रक्रिया के दौरान बिल्कुल ठीक काम करता है।

दूसरे, आपको सॉफ्टवेयर की आवश्यकता होगी जो हमें बूट करने योग्य माध्यम बनाने की अनुमति देता है। मैंने कुछ मुफ्त सॉफ्टवेयर का उल्लेख किया है जो हमें अपने स्वयं के एक नया यूएसबी बूट डिवाइस बनाने के हमारे कार्य को करने में मदद करता है वे इस प्रकार हैं:

- Novicorp Win To Flash
- Rufus
- Win to Bootic

कुछ मुफ्त और मशहूर सॉफ्टवेयर हैं जो आमतौर पर बूट करने योग्य यूएसबी पेन ड्राइव बनाने के लिए पेशेवर द्वारा उपयोग किए जाते हैं जो कंप्यूटर को बूट करने में हमारी सहायता करता है।

बूटिंग के लिए स्टार्टअप या RESCUE सीडी और डीवीडी का उपयोग करना इसके नुकसान हैं क्योंकि वे स्वच्छ और खरोंच मुक्त रखने के लिए बहुत मुश्किल होते हैं वे आसानी से क्षतिग्रस्त हो जाते हैं और भ्रष्ट हो जाते हैं .जब उन्हें यूएसबी बनाने और उन्हें बनाए रखने और उनका सबसे महत्वपूर्ण कारक है, पेन ड्राइव्स बूटेबल सीडी या डीवीडी से अधिक पसंद करते हैं क्योंकि वे फिर से उसमें आप आसानी से डाटा कॉपी कर सकते हैं |

System Requirements for Creating a USB Pen drive for Computer Booting - कंप्यूटर बूटिंग के लिए एक यूएसबी पेन ड्राइव बनाने के लिए सिस्टम आवश्यकताएं ::

- पेन ड्राइव 8 जीबी उच्च गति का होना चाहिए
- बूट करने योग्य यूएसबी पेन ड्राइव बनाने के लिए यहां क्लिक करें ।

- चेक कर ले की आपके USB SLOTS ठीक ढंग से काम कर रहा हैं या नहीं |

Step 1 :: अपने यूएसबी पेन ड्राइव को प्लग करें किसी भी यूएसबी स्लॉट में जो कंप्यूटर कैबिनेट पर आगे और पीछे के हिस्से पर मौजूद होते हैं | कृपया अपने मदरबोर्ड मैनुअल की जांच करें कि यह USB के HIGHER VERSION का समर्थन करता है या नहीं, क्योंकि HIGHER VERSION में एक महान गति है और इसलिए कंप्यूटर बूटिंग और ऑपरेटिंग सिस्टम की स्थापना या मरम्मत की गति को बढ़ाता है।

Step 2 :: अपने सिस्टम को रीस्टार्ट करें, जब कंप्यूटर बूट हो रहा हो तब कीबोर्ड से लगातार बटन दबाकर CMOS सेटअप / BIOS कॉन्फिगरेशन पर जाएं कुछ सामान्य कुंजीएं F1, F2, F10, F12 हैं यहां मुझे यकीन नहीं है कि बायोस या CMOS कॉन्फिगरेशन सेटअप को निर्माता से लेकर मदरबोर्ड के निर्माता को अलग करने के लिए कुंजी के रूप में उपयोग की जानी चाहिए जो कि एक अलग BIOS CHIP है। इसलिए ऊपर ऊपर मैंने कुछ सामान्य कुंजियों का उल्लेख किया है जो आमतौर पर BIOS में प्रवेश करने और बूट क्रम बदलने की प्रक्रिया में उपयोग किए जाते हैं।

Tip - टिप :: अपने कंप्यूटर मदरबोर्ड मैनुअल पर जाएं और CMOS सेटअप पर जाने के लिए कौन सी कुंजी दबाएं ... कभी-कभी यह तब देखा जा सकता है जब कंप्यूटर को स्क्रीन के निचले भाग से शुरू होता है जब कंप्यूटर प्रारंभ होता है या बस अपना पता लगाने के लिए f12 फ़ंक्शन कुंजी दबाएं।



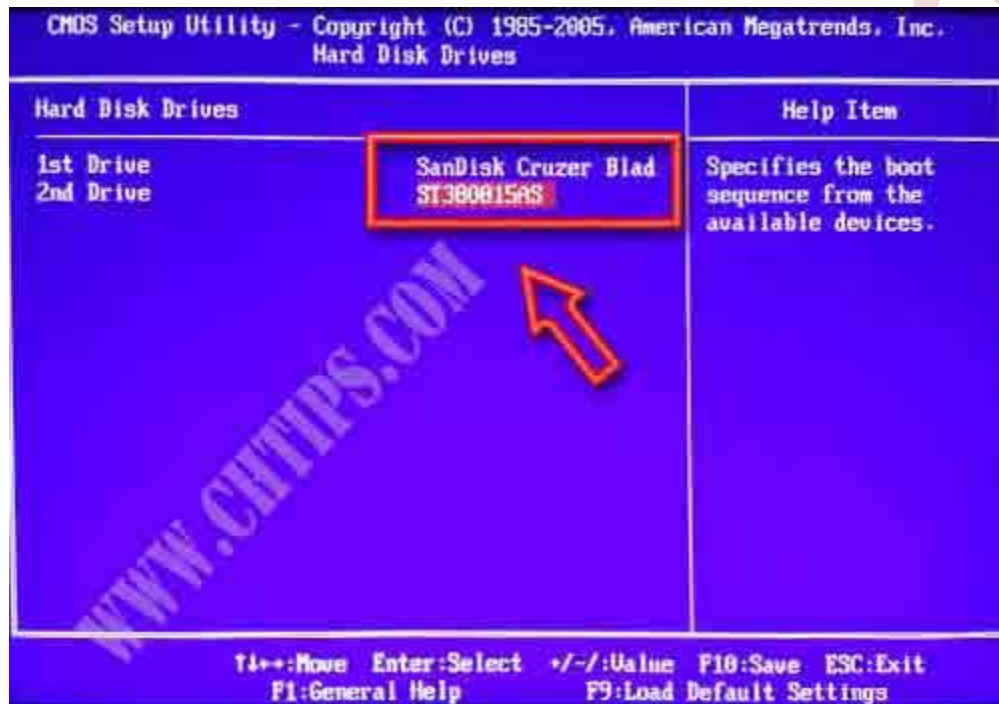
Step 3 :: कुंजी दबाए जाने के बाद आप नीचे दिए गए चित्र के रूप में पाएंगे .. CMOS / BIOS चित्र में दिखाए गए अनुसार ठीक नहीं दिख सकता .BIOS सुविधा BIOS निर्माता पर निर्भर करता है। शायद आपका BIOS हमारे चित्र जैसा नहीं दीखता हो ,लेकिन अगर आप इसे निकट से देखते हैं आप निश्चित रूप से एक बहुत कुछ समझ पाएंगे ... कुछ सामान्य Bios AWARD, PHEONIX आजकल सिस्टम

BIOS ने स्वयं को अपडेट कर लिया है और आप कुछ साल पहले KEYBOARD द्वारा CMOS डिफॉल्ट सेटिंग को बदलने के लिए किया जाता था मगर अभी कुछ ऐसे मदर बोर्ड बाजार में मौजूद हैं जो जिसमे आप माउस का उपयोग भी कर सकते हैं,

Step 4 :: ADVANCED सेटअप पर जाएं और KEYBOARD से कुंजी दर्ज करें ... को सेटिंग में बदलें

1 ड्राइव = आपका पेन ड्राइव यहां मैंने SanDisk का उपयोग किया है

2 ड्राइव = आपका कंप्यूटर हार्ड डिस्क (ST380815AS)

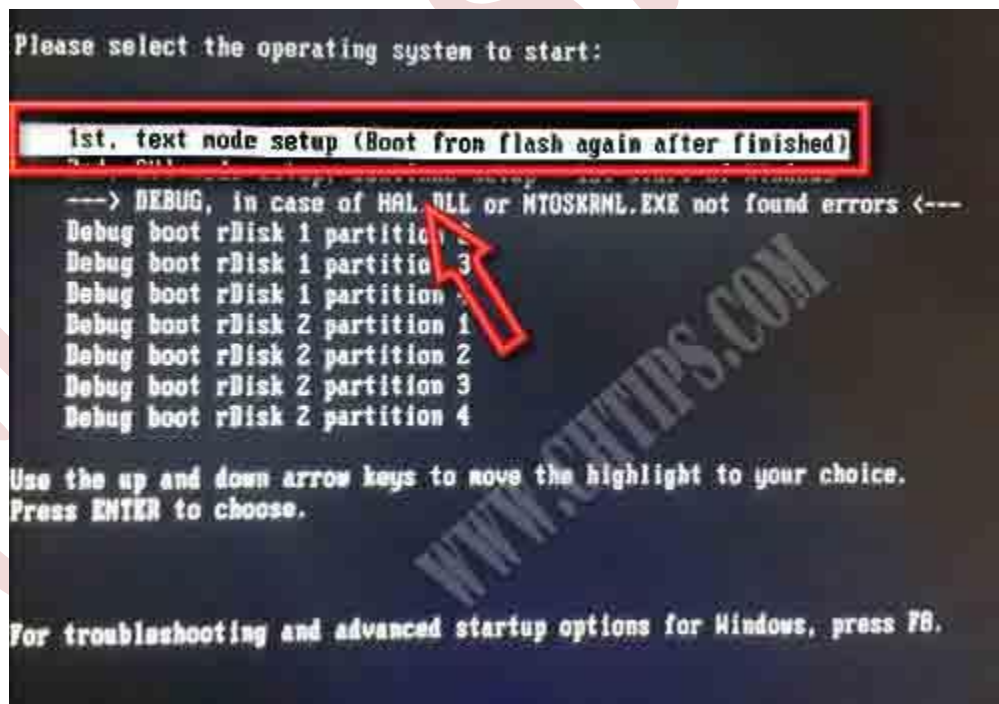


आप सेटिंग को PAGEUP और PAGEDOWN या + - BUTTON से भी बदल सकते हैं। यहां मुझे यह उल्लेख करना बहुत महत्वपूर्ण है कि उस भग के कंप्यूटर में सूचीबद्ध पहला डिवाइस आमतौर पर बूट होता। मान लें कि यदि आपने पेन ड्राइव से बूट करना चुना है तो अपना पहला ऑर्डर पेन ड्राइव होना चाहिए, अगर आप हार्ड डिस्क से शुरू करना चाहते हैं, तो आपका पहला ऑर्डर हार्ड डिस्क होना चाहिए।

Step 5:: अब बस कीबोर्ड से F10 को दबाकर सेटिंग को सेव कर ले ..



Step 6 :: बूट करने योग्य यूएसबी पेन ड्राइव का उपयोग लिंक के ऊपर का उपयोग करें। यह स्क्रीन तब प्रकट होती है जब आप कंप्यूटर को बूट करते हैं, तो Windows XP बूट करने योग्य पेन ड्राइव का उपयोग करते हैं। 1st ,Text mode setup (Boot from Flash Again after Finished)



Step 7 :: बधाई आपने Windows XP बूट करने योग्य यूएसबी पेन ड्राइव का उपयोग करके अपने कंप्यूटर को सफलतापूर्वक प्रारंभ किया है।

Note :: (विंडो 7, विंडोज 8, UBUNTU, LINUX, MAC के लिए एक ही प्रक्रिया का प्रयोग करें) यदि आप इन चित्रों को देख रहे हैं तो लगता है कि आपने यूएसबी पेन्ड्रिव या यूएसबी फ्लैश ड्राइव का उपयोग करके अपने कंप्यूटर को सफलतापूर्वक बूट कर दिया है। कंप्यूटर स्टार्टअप की प्रक्रिया किसी भी अन्य ऑपरेटिंग सिस्टम जैसे Windows XP, 7, 8, या 10 जैसी है।

यूएसबी बनाने की प्रक्रिया में, पेन ड्राइव आपको विंडोज़ OS फाइलों की ज़रूरत होगी या बस विंडोज़ सिस्टम फाइलें जो कि बूट करने योग्य माध्यम बनाने में उपयोग की जाती हैं। आप हमारे अन्य लेख में विंडोज़ IOS की एक नई कॉपी प्राप्त कर सकते हैं।

References ::

- <http://www.chtips.com/hindi/boot-computer-using-cd-or-dvd-in-hindi.php>
- <http://www.chtips.com/hindi/boot-computer-from-usb-in-hindi.php>
- <http://www.chtips.com/hindi/create-bootable-pendrive-in-hindi.php>
- <http://www.chtips.com/hindi/create-a-dos-bootable-usb-pendrive-in-hindi.php>
- <http://www.chtips.com/hindi/create-dos-bootable-pendrive-in-4-clicks.php>